

Konfiguracja programu
pocztowego Microsoft Outlook
do pracy w sieci **NEO.pl**

neo.pl

ogólnopolski dostawca usług internetowych

ul. Gen. Dąbrowskiego 38-40, 70-100 Szczecin

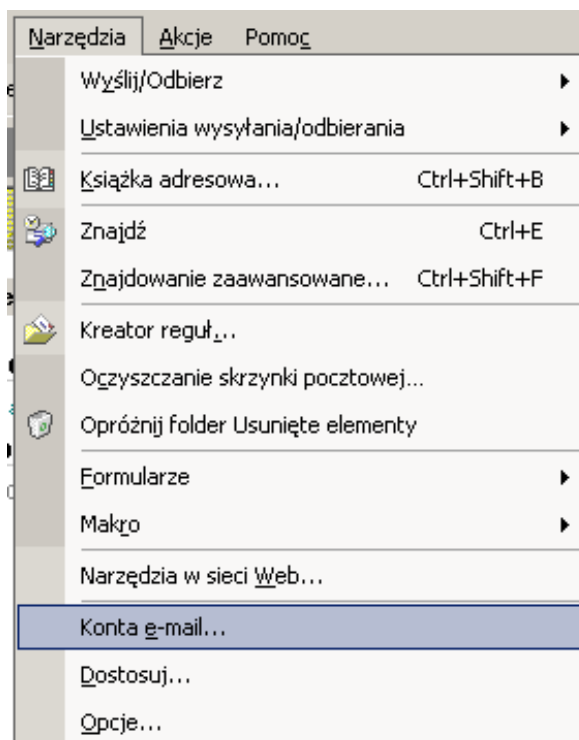
tel. (091) 4244222, fax: (091) 4244221

e-mail: info@neo.pl <http://neo.pl/>

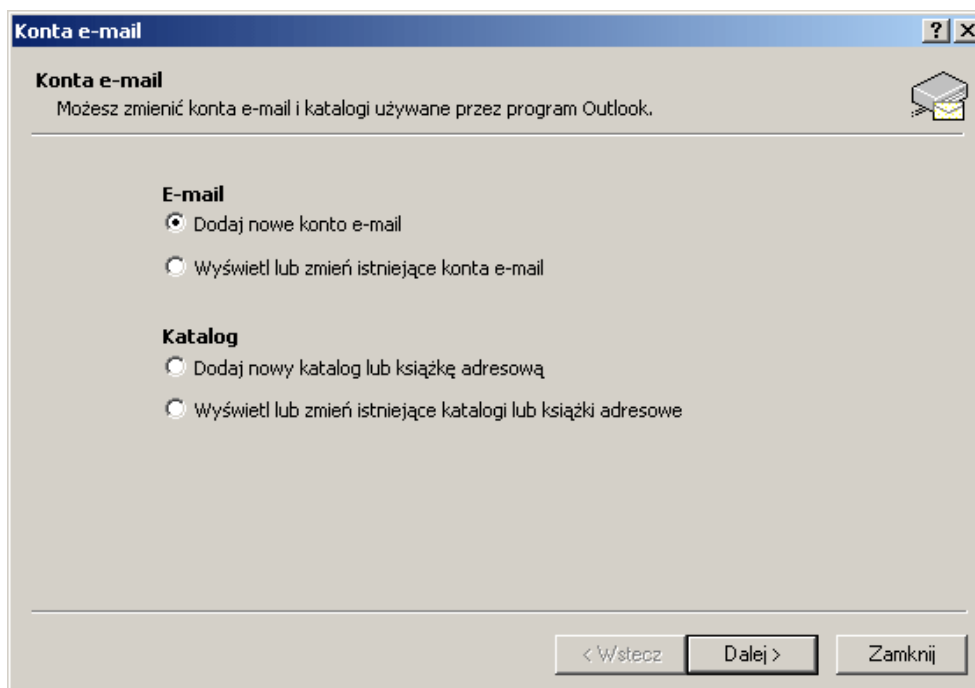


W niniejszym poradniku konfiguracja programu podana jest na przykładzie fikcyjnego konta jan.kowalski@firma.neo.pl. We wszystkich miejscach w których występuje odwołanie do tego adresu mailowego lub do serwera firma.neo.pl należy wstawić własny adres poczty elektronicznej i odpowiednią nazwę serwera (przykładowo jeśli Państwa adres email to mojekonto@webnet.pl to właściwym adresem serwera jest webnet.pl)

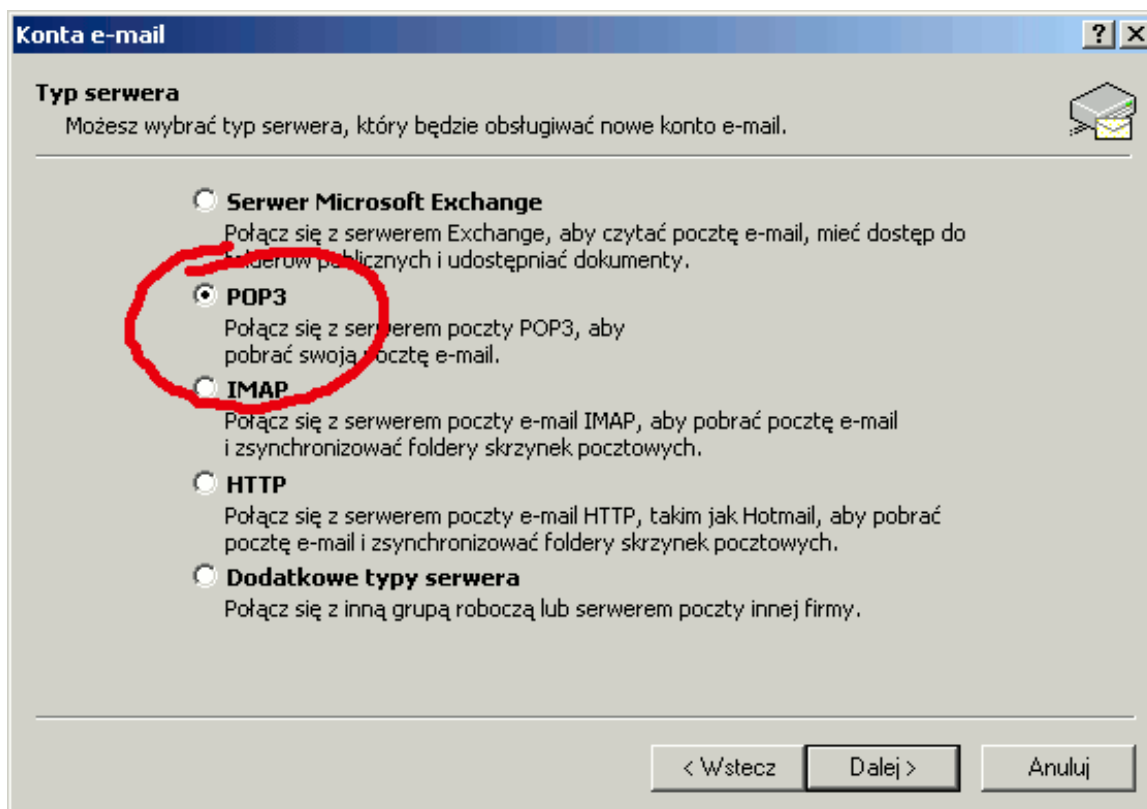
Aby dodać obsługę nowego konta pocztowego w programie Microsoft Outlook, należy przejść do menu „Narzędzia” a następnie wybrać pozycję „Konta email”:



W nowo otwartym oknie należy zaznaczyć opcję „Dodaj nowe konto email”, a następnie z umieszczonych po prawej stronie przycisków wybrać „Dalej”.



Następnie należy w kolejnym oknie wybrać protokół obsługujący pocztę przychodzącą (jeśli nie wiesz jaki protokół jest przez Ciebie stosowany, możesz na początek wybrać najpopularniejszy, tj POP3):



Z umieszczonych po prawej stronie przycisków wybrać „Dalej”.



Następnie wpisujemy kolejno odpowiednie dane:

1. Podajemy nasze imię i nazwisko (Nazwa wyświetlana) np. Jan Kowalski oraz adres e-mail np. jan.kowalski@firma.neo.pl.
2. Wpisujemy nazwy serwerów obsługujących pocztę. W Przypadku kont w sieci NEO.pl nazwę serwera można wziąć z adresu email naszego konta - jest to ta część adresu po znaku „@” (w naszym przykładzie będzie to „firma.neo.pl”).
3. podajemy nazwę użytkownika i hasło. Proszę pamiętać, iż w sieci NEO.pl loginem do każdego konta jest zawsze pełen adres e mail tego konta np. jan.kowalski@firma.neo.pl. Wielkość liter ma znaczenie w przypadku wpisywanego hasła („abc” i „Abc” to dwa różne hasła)

Następnie z umieszczonych po prawej stronie przycisków wybrać „Więcej ustawień...”. Pojawi się nowe okno, w którym wybieramy zakładkę „Serwer Wychodzący”. Należy zaznaczyć opcję „Serwer wychodzący (SMTP) wymaga uwierzytelnienia” oraz zaznaczyć „Użyj tych samych ustawień co mój serwer poczty przychodzącej”.



Ustawienia internetowej poczty e-mail [?] [X]

Ogólne | Serwer wychodzący | Połączenie | Zaawansowane

Serwer wychodzący (SMTP) wymaga uwierzytelniania

Użyj tych samych ustawień, co mój serwer poczty przychodzącej

Zaloguj używając

Nazwa użytkownika:

Hasło:

Zapamiętaj hasło

Zaloguj używając bezpiecznego uwierzytelniania hasła

Zaloguj do serwera poczty przychodzącej przed wysłaniem poczty

OK Anuluj

Po zatwierdzeniu, przez kliknięcie na „OK”, konto pocztowe jest już zdefiniowane w programie Microsoft Outlook i będziemy mogli już odbierać i wysyłać pocztę z naszego konta w sieci NEO.pl